

# きろく保育園通信

不思議で楽しい! マーブルリング制作と  
密かなブーム、パズル遊び!

## 「しろくまのパンツ」

子どもたちが大好きな絵本、『しろくまのパンツ』を題材にマーブルリング制作をしました! 初体験のマーブルリングにちょっと緊張していた子どもたちでしたが可愛らしいパンツが完成しましたよ!



## 「パズルあそび」

最近、パズルが密かなブームになっている子どもたち。登園して朝の準備が終わるとすぐにパズルを持ってきて始めています(笑)最初は型に上手くはまらなかったのですが、何度も繰り返していくうちに少しずつコツを覚えてきたようです。完成すると保育士と一緒にハイタッチ! しっかり達成感を味わって喜んでいます。



新しいおともだち募集中です!

月極保育はもちろん! 急な用事でお子さんの預け先に困った時、ちょっとゆつくりしたい時、お仕事をしていない方も預けられます。短時間の一時保育も週コースのお預かりも行っていきます。しっかりと子育てのサポートをいたします。気軽にお問い合わせください。



福岡市基準適合届出保育施設

きろく保育園

福岡市博多区銀天町3-5-20

TEL:092-586-1071 FAX:092-586-5010

西鉄雑餉隈駅から徒歩4分です。

- 定員: 40名 対象年齢: 4ヵ月~9歳
- 保育日: 月曜日~土曜日(日・祝日・お盆・年末年始は休園)
- 保育時間: 平日7:30~19:00(延長保育20:00まで)  
土曜8:00~17:00(延長保育18:00まで)
- 職員: 園長及び保育士6名、保育補助2名

ライフフィールドホールディングス広報紙

# ホームベース

2021 July 7  
VOL. 48



梅雨明けが待ち遠しい7月。子どもたちが楽しみにしている夏休みはもうすぐです!

子どもたちは体を動かして遊ぶのが大好き。でも、猛暑の中では外で遊ばせるのは心配ですよね。そんな時は、是非「こどもひろばどれみ」をご利用ください。換気・空調・消毒に細心の注意を払い、スタッフ一同皆様のご来店をお待ちしております。

[営業時間]10:00~17:00

[料金]大人1時間200円 子ども1時間600円

※長期滞在を防ぐため、当面の間フリーパスは中止いたします。  
○3歳以上のお子様はマスク着用をお願いします。○検温、手指消毒のご協力をお願いします。  
○館内での食事禁止(飲み物は可)○安全を考慮しボールアールのボールを撤去しております。

■西月隈店 福岡市博多区西月隈6-1-51 TEL:092-558-7900  
■フォレオ博多店 福岡市博多区東那珂1-14-46 TEL:092-414-3305  
<http://doremi-hiroba.jp>



真心込めてお花をお届けします。

## Flower Shop

優花 Yuuka

法人様にも個人様にも  
様々なご用途に合わせた  
お花を全国へ発送いたします。  
お気軽にお問い合わせください。

福岡市博多区板付6丁目13-15

TEL:092-592-3531  
FAX:092-592-3533



筑紫野を一望できる！ 駅が近い新築賃貸マンション

# LIFEFIELD 二日市



1LDK 30.78㎡  
13階建  
所在地：筑紫野市二日市中央6-3-1

### 主要設備

- インターネット無料
- オートロック
- 浴室乾燥機
- ウォシュレット
- システムキッチン
- 宅配ボックス
- ペット飼育可

西鉄二日市駅 徒歩3分  
JR二日市駅 徒歩13分

賃料 66,000～75,000円

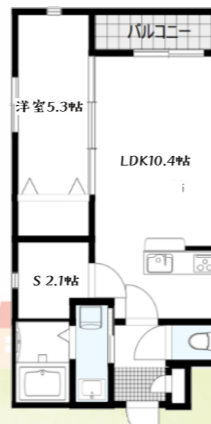
共益費：4,000円  
駐車場：15,000円

株式会社 博多不動産管理  
TEL：092-558-2034

西鉄大牟田線桜台駅 徒歩3分  
西鉄バス筑紫野中学校入口 徒歩13分

令和3年9月下旬竣工予定！ 新築賃貸マンション

# LIFEFIELD 桜台



1LDK+S 40.60㎡  
RC造5階建  
筑紫野市大字永岡421番1、424番

### 主要設備

- インターネット無料
- オートロック
- 浴室乾燥機
- システムキッチン
- ウォシュレット
- 宅配ボックス
- ペット飼育可

賃料 62,000～67,000円

共益費：4,000円  
駐車場：8,000円

株式会社 博多不動産管理  
TEL：092-558-2034

## 賃貸情報！今月のピックアップ

新生活応援！住み良いお部屋用意してます。

建物名	間取	住所	賃料	備考
メゾンド・空港前	1LDK	博多区空港前3-25-39	38,000	バス・トイレ別、コンビニ徒歩1分、マルシヨク徒歩4分で便利です。
グリーンハイムA	1R	博多区寿町2-5-18	25,000	バス・トイレ別、JR南福岡駅まで徒歩2分。通勤に便利です。
景雲ハイツ	1LDK~2DK	福岡市南区市崎2-14-16	40,000	バス・トイレ別、閑静な住宅街、眺め良好です。
ウェルス唐原	2DK~2LDK	福岡市東区唐原3-7-21	57,000~65,000	バス・トイレ別、オートロック、防犯カメラ、西鉄唐原駅徒歩7分
ベラミ和白東	3DK	福岡市東区和白東1-19-31	48,000	バス・トイレ別、マルキョウ徒歩6分、周辺に商業施設多いです。
セゾン21	1K	福岡市東区三苦7-3-19	29,000	バス・トイレ別、オートロック、コンビニが近くて便利。
ガーデンハイツ田島	3LDK	福岡市城南区田島4-8-20	69,000	バス・トイレ別、フローリング、P有り、閑静な住宅街、駐輪場あり
大町団地21棟	3LDK	福岡市西区大町団地21棟	68,000	バス・トイレ別、都市ガス、即入居可、駐輪場あり
ファミリーハピネス	1K	太宰府市石坂2-20-15	15,000	バス・トイレ別、プロパンガス、家賃格安、閑静な住宅街
アメニティ春日原	2LDK	大野城市栄町2-3-6	66,000	バス・トイレ別、都市ガス、P有り、独立洗面台
コーポ東大和	2LDK~3LDK	大野城市東大和1-12-20	58,000~68,000	バス・トイレ別、洗面所独立・ペット飼育可
リトルガーデン	1DK	春日市春日原北町4-50-7	22,000	バス・トイレ別、洗濯機置場あり、給湯、プロパンガス
ヒルサイドビル	2K~2DK	春日市上白水5-12	40,000	バス・トイレ別、室内洗濯機置場、マックスバリュに近い



株式会社 博多不動産管理 ☎092-558-2034

## 株式会社 博多不動産買取専門店 おすすめ物件情報！

不動産お売りください！  
フリーダイヤル 0120-947-638

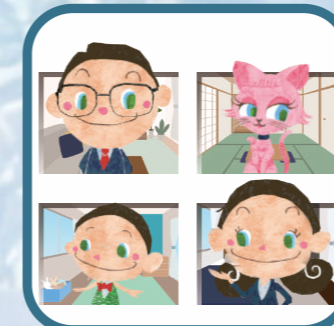
売中古マンション	1,680万円	売中古一戸建	1,880万円	売中古一戸建	1,190万円
物件名	ネオハイツ大濠第二 203号室	最寄駅	西鉄大牟田線 西鉄二日市駅	最寄駅	西鉄バス 牛頭バス停
所在地	福岡市中央区鳥飼1丁目3-16	所在地	筑紫野市二日市西4丁目6番31号	所在地	大野城市牛頭3丁目8-6
リフォーム済み！ 即入居できます！	間取り 3LDK	リフォーム済み！ オール電化！	間取り 3LDK	リフォーム済み！ 即入居できます！	間取り 4LDK
■物件概要 【交通】西鉄七隈線別府駅徒歩12分／福岡市空港線唐人町駅徒歩17分【間取】3LDK【構造】RC【規模】5建2階【専有】65.98㎡【バルコニー】23.31㎡【築年数】S57年2月【用途地域】一住居【管理費】9,800円/月【修繕積立】14,430円/月【現況】空家【駐車場】なし【引渡】即時【管理】総合システム管理【取引態様】売主【設備】都市ガス・給湯・収納スペース・屋内洗濯機置場・バルコニー・エレベーター・TVモニター付きインターホン・駐輪場	■物件概要 【交通】西鉄大牟田線 西鉄二日市駅 徒歩15分【間取】4DK【構造】木造【規模】2階建【土地面積】公簿90.3㎡(27.31坪)【建物面積】101.84㎡【築年月】平成19年9月【土地権利】所有権【地目】宅地【都市計画】市街化【用途地域】二種中高【建ぺい率】60%【容積率】200%【現況】空家【駐車場】あり【引渡】即時【取引態様】売主【設備】電気・上水道・下水道・床下収納・システムキッチン・TVモニター付きインターホン・オール電化	■物件概要 【交通】西鉄バス牛頭バス停徒歩7分【間取】4LDK【構造】木造【規模】2階建【土地面積】124.91平米(37.78坪)【建物面積】65.48㎡【築年数】S53年1月【土地権利】所有権【地目】宅地【都市計画】市街地【用途地域】一住居【建ぺい率】40%【容積率】60%【現況】空家【駐車場】あり【引渡】即時【取引態様】売主【設備】駐車場：自走、堀車庫・プロパンガス・電気・上水道・下水道・側溝・ウォークインクローゼット・システムキッチン・TVモニター付きインターホン			

大切な不動産・・・売る？売らない？いくらか、聞いてから考えよう。

# 売却不動産大募集



博多不動産販売株式会社 〒812-0888 福岡市博多区板付6丁目13-15 お電話お待ちしております！  
E-mail: h-hre@hakata-fudousan.com TEL: 092-589-3373



## お部屋探しのご相談は！ 博多不動産管理 賃貸物件多数あり

株式会社 博多不動産管理 tel: 092-558-2034



どんな小さな工事でも、地域密着のリフォーム福岡におまかせください！



株式会社 リフォーム福岡 TEL 092-558-2030 FAX 092-558-2031