

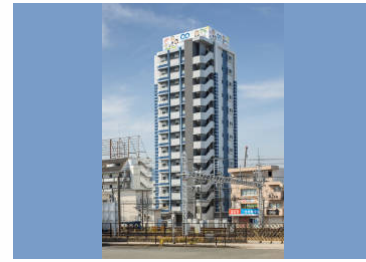
# LIFEFIELDグループ新築賃貸マンション



#1.LIFEFIELD 仲畑



#2.LIFEFIELD 貝塚駅前



#3.LIFEFIELD 二日市駅前



#4.LIFEFIELD 春日公園前



#5.LIFEFIELD 野芥



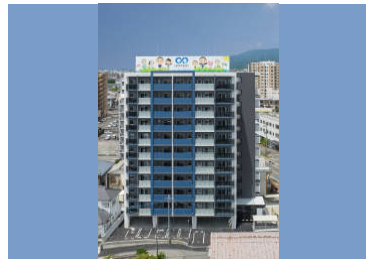
#6.LIFEFIELD 警弥郷



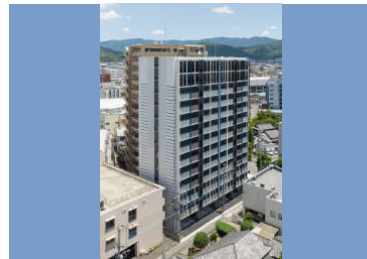
#7.LIFEFIELD 東那珂



#8.LIFEFIELD 桜台



#9.LIFEFIELD 小郡駅前



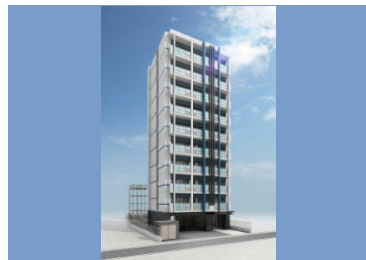
#10.LIFEFIELD 銀天町



#11.LIFEFIELD JR二日市駅前



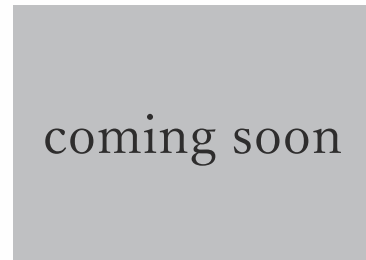
#12.LIFEFIELD 麦野



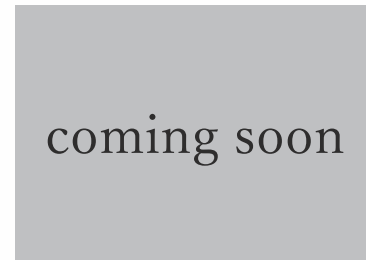
#13.LIFEFIELD 原町駅前



#14.LIFEFIELD 二日市南



#15.LIFEFIELD 上牟田



#16.LIFEFIELD 諸岡



## LIFEFIELD 二日市南 物件概要

名称 / ライフフィールド 二日市南	給水方式 / 受水槽加圧式・集中検診盤
所在地 / 筑紫野市二日市南4丁目1140番1	排水方式 / 公共下水
地目・(現況) / 宅地	ガス / LPG
用途地域 / 第二種中高層住宅専用地域	建築確認番号 / 第ERI-22038107号
構造・規模 / 鉄筋コンクリート造 5階建	取引様態 / 代理
住戸 / 1LDK+S(40.02㎡)×25戸	
駐車場 / 場内4台16%	
敷地面積 / 549.92㎡(166.35坪)地積測量図	
延床面積 / 1290.65㎡(390.42坪)	

### ●広告主

株式会社 博多不動産管理  
 〒812-0888  
 福岡県福岡市博多区板付6丁目13-15  
 TEL : 092-588-3600 092-558-2034  
 免許証番号 : 福岡県知事(3)17343号

### ●施主

株式会社 博多不動産  
 〒812-0888  
 福岡県福岡市博多区板付6丁目13-15  
 TEL : 092-574-1260  
 免許証番号 : 福岡県知事(4)15854号



LIFEFIELD 二日市南



# 充実した生活設備を完備し快適ライフのお手伝い。

## 高速インターネット無料

光ファイバーを利用した高速インターネットが24時間使い放題！ 申込みの手続きも不要で接続工事費などもかからず入居してすぐご使用できます。



## 宅配BOX

不在時に届いた荷物を預かり保管する宅配BOXを設置。再配達の手続きをする必要もなく24時間いつでも受け取ることができます。

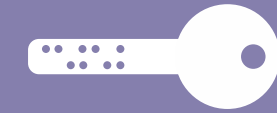
※宅配BOXへ配達できない品物もあります。



駐車場  
4台

## ディンプルキー

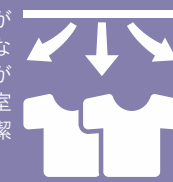
ピッキングや不正開錠に強いディンプルキーを採用しています。



屋内物干し  
天井取付型

## 浴室乾燥機

梅雨など悪天候が続くときだけでなく、花粉やPM2.5が多い時期でも浴室内で洗濯物を清潔に乾燥できます。

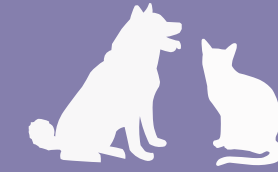


## オートロック



## ペット飼育可

猫・小型犬に限ります。



## 防犯カメラ

毎日の安全を守ります。



## 循環式 追い焚き機能



## 優れた利便性と充実した周辺環境



博多まで電車で15分圏内



天神まで電車で25分圏内



JR二日市駅 (800m 徒歩9分)

JRと西鉄のWアクセス。  
都心へと直結した利便性が魅力。  
当物件はJRと西鉄の2つの路線を利用することができます。  
JR二日市駅からは博多へ、西鉄紫駅からは天神へつながり  
通勤や通学にとっても便利です。



西鉄紫駅 (950m 徒歩12分)



マルキョウ 二日市店 (450m 徒歩6分)



イオンモール筑紫野 (1.6km 徒歩21分)



セブンイレブン筑紫野警察署前店 (290m 徒歩4分)



太宰府天満宮 (4.8km 車16分)



二日市温泉 (750m 徒歩10分)



筑紫野市図書館 (120m 徒歩2分)



### [設備概要]

#### 共用設備

- オートロック
- リバーシブルディンプルキー
- TVモニター付インターホン
- 防犯カメラ
- エレベーター
- 宅配BOX
- サイクルポート

#### 室内設備

- 覗き込み防止ドアスコープ
- 玄関ダブルロック
- シューズボックス
- システムキッチン
- 浴室乾燥機
- 循環式追い焚き機能
- 洗面脱衣所
- シャンプードレッサー
- ウォシュレット
- エアコン(1基)
- 24時間換気システム
- CSアンテナ
- BSアンテナ
- インターネット使い放題