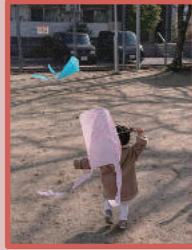


# きらら保育園通信

1月きらら保育園の紹介!  
「お正月遊び」と「楽しかった雪遊び!」

## お正月遊び

手作りの凧を作ってお天気の良い日に近くの公園へ凧あげに行ってきました。みんな、全力疾走しながら何度も凧あげを楽しんでいましたよ。小さい子も大きい子を見ながら頑張って挑戦していました。思っていたよりもっさり高くあがり、保育士も子ども達も大満足でした!



## 楽しかった雪遊び



数年ぶりの大雪でしたね。大人にとっては不便で大変でしたが子ども達は大喜び!なかなか見る事のない吹雪で周り一面真っ白になっていく様子を2階の窓からキラキラした目で眺めていたきららっ子達でした。

「雪合戦したい!」「雪だるま作りしたい!」と大はしゃぎ。3階のテラスで雪遊びを満喫しました。



ライフフィールドホールディングス広報紙

# ホームベース

2021  
**2**  
FEBRUARY  
VOL. 43

コロナ禍でなかなか例年通りの行事が出来ませんが予防対策をしながら園外行事も再開させています。状況にもよりますが、いちご狩りやお別れ遠足(in福岡市動植物園)も予定しています。



福岡基準適合届出保育施設  
きらら保育園  
Kirara Nursery School  
福岡市博多区銀天町3-5-20  
TEL:092-586-1071 FAX:092-586-5010

西鉄雑餉隈駅から徒歩4分です。

- 定員: 40名 対象年齢: 4カ月~9歳
- 保育日: 月曜日~土曜日(日・祝日・お盆・年末年始は休園)
- 保育時間: 平日7:30~19:00(延長保育20:00まで)  
土曜8:00~17:00(延長保育18:00まで)
- 職員: 延長及び保育士6名、保育補助2名



1月は新年早々大寒波の影響で天候が悪い日が続き、さらに新型コロナウイルスの感染拡大に伴う緊急事態宣言が発令されたりと気ぜわしい月でした。そんな中、お客様からよく聞かれた質問を今回は2つご紹介しお答えします。

- Q: 今日開いていますか?  
A: 基本的には年末年始以外開いてますが、昨年のようにやむを得ず臨時休業という事もありますので、まずはホームページのお知らせ欄をご覧ください。か、直接電話にてお問い合わせください。
- Q: 今、(お客様が)多いですか?  
A: 人が多いのは怖いと思われる方は平日をお勧めいたします。のんびり安心して遊べます。土日祝日に関しては午前中が狙い目ですよ!

密にならないように入場制限も設けており、ウイルス感染を防ぐため、換気、清掃、消毒もこまめにしっかり行っていますので安心して遊びに来てください。

【営業時間】10:00~17:00  
【料金】大人1時間200円 子ども1時間600円

- ※長期滞在を防ぐため、当面の間フリーパスは中止いたします。
- 3歳以上のお子様はマスク着用をお願いします。
- 検温、手指消毒のご協力をお願いします。
- 館内での食事禁止(飲み物は可)
- 安全面を考慮しボールプールのボールを撤去しております。

■西月隈店 ■フォレオ博多店  
福岡市博多区西月隈6-1-51 福岡市博多区東那珂1-14-46  
TEL:092-558-7900 TEL:092-414-3305  
<http://doremi-hiroba.jp>

## Flower Shop 優花 Yuuka

大切な人へ花束はいかがでしょう?

ご卒園・ご卒業・歓送迎会など、春は出会いと別れの季節ですね。新たな門出のお祝いにお花を贈りませんか?

当店では皆様のご要望にお答えすべく、卒園、卒業式での需要の多いミニブーケや花束を始め、アレンジメント、ハーバリウムなどの様々なお花を取り揃えてお待ちしております。

ご予算ご要望に応じて心を込めて一つ一つ大切に作らせて頂きますのでお気軽にご相談下さい。



福岡市博多区板付6-13-15  
TEL:092-592-3531  
FAX:092-592-3533



# LIFE FIELD 二日市駅前

新築賃貸マンション



1LDK 30.78㎡  
13階建

所在地：筑紫野市二日市中央6-3-1

主要設備

- インターネット無料
- オートロック
- 浴室乾燥機
- ウォシュレット
- システムキッチン
- 宅配ボックス
- ペット飼育可

西鉄二日市駅 徒歩3分  
JR二日市駅 徒歩13分

賃料 66,000～75,000円

共益費：4,000円  
駐車場：15,000円

株式会社 博多不動産管理  
TEL：092-558-2034

# 株式会社 博多不動産買取専門店 おすすめ物件情報!

不動産お売りください!  
フリーダイヤル 0120-947-638

売中古マンション 1,780万円 | 売中古マンション 1,200万円 | 売中古一戸建 1,380万円

物件名	ネオハイツ大濠第二 203号室	物件名	エバーライフ博多駅南 104号室	最寄駅	西鉄バス 牛頭バス停
所在地	福岡市中央区鳥飼1丁目3-16	所在地	福岡市博多区半道橋1丁目14-35	所在地	大野城市牛頭3丁目8-6

リフォーム済み! 間取り 3LDK | コマーシャルモール 間取り 3LDK | リフォーム済み! 間取り 4LDK



■物件概要  
【交通】西鉄七隈線別府駅徒歩12分/福岡市空港線唐人町駅徒歩17分【間取】3LDK【構造】RC【規模】5建2階【専有】65.98㎡【バルコニー】23.31㎡【築年数】S57年2月【用途地域】一種住居【管理費】9,800円/月【修繕積立】14,430円/月【現況】空家【駐車場】なし【引渡】即時【管理】総合システム管理【取引態様】売主【設備】都市ガス・給湯・収納スペース・屋内洗濯機置場・バルコニー・エレベーター・TVモニター付きインターホン・駐輪場

■物件概要  
【交通】JR鹿児島本線竹下駅徒歩22分/西鉄バス半道橋バス停徒歩8分【間取】3LDK【構造】RC【規模】8建1階【専有】59.86㎡【バルコニー】9.05㎡【築年数】S61年7月【用途地域】工業地域【管理費】4,200円/月【修繕積立】11,970円/月【現況】空家【駐車場】なし【引渡】相談【管理】総合システム管理【取引態様】売主【設備】都市ガス・床下収納・室内洗濯機置場・バルコニー・専用庭(使用料500円/月)・エレベーター・オートロック・駐輪場

■物件概要  
【交通】西鉄バス牛頭バス停徒歩7分【間取】4LDK【構造】木造【規模】2階建【専有】65.48㎡【築年数】S53年1月【土地権利】所有権【地目】宅地【都市計画】市街地【用途地域】一種低層【建ぺい率】40%【容積率】60%【現況】空家【駐車場】あり無料【引渡】即時【取引態様】売主【設備】駐車場：自走、堀庫車・プロパンガス・電気・上水道・下水道・側溝・ウォークインクローゼット・システムキッチン・TVモニター付きインターホン

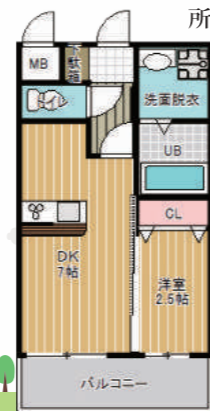


西鉄バス警弥郷 徒歩1分

# LIFE FIELD 警弥郷

新築賃貸マンション

所在地：福岡市南区警弥郷3-2-6



1DK・1LDK・2LDK

31.88㎡～38.68㎡

鉄筋造/全19戸

主要設備

- インターネット無料
- オートロック
- 防犯カメラ
- 浴室乾燥機
- ウォシュレット
- ペット飼育可

共益費：4,000円  
即入居可!

株式会社 博多不動産管理  
TEL：092-558-2034

賃料 62,000～77,000円

大切な不動産・・・売る? 売らない? いくらか、聞いてから考えよう。

# 売却不動産大募集



博多不動産販売株式会社 TEL: 092-558-2034 | 〒812-0888 福岡市博多区板付6丁目13-15 | E-mail: h-hre@hakata-fudousan.com | お電話お待ちしております! TEL: 092-589-3373



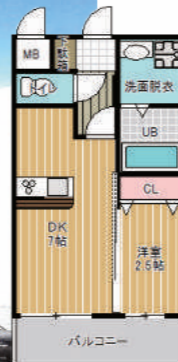
Wアクセス  
西鉄貝塚線 福岡市地下鉄箱崎線  
貝塚駅 徒歩8分

# LIFE FIELD 貝塚駅前

新築賃貸マンション

1DK 25.20㎡  
全15戸

所在地：福岡市東区筥松4丁目3-29



主要設備

- インターネット無料
- オートロック
- 防犯カメラ
- 浴室乾燥機
- ウォシュレット

共益費：4,000円  
即入居可!

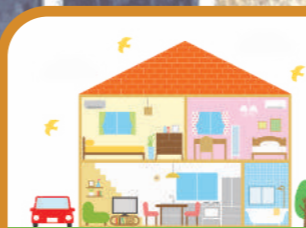
株式会社 博多不動産管理  
TEL：092-558-2034

賃料 58,000～62,000円



お部屋探しのご相談は!  
博多不動産管理 賃貸物件多数あり

株式会社 博多不動産管理 tel:092-558-2034



いつも過ごす家が明日の自分を作る。  
リフォームのご相談承ります。

株式会社リフォル福岡 TEL092-558-2030 FAX092-558-2031