

ホームベース

2023 **12**
DECEMBER
NO.77

ライフフィールド
冬の贈りもの
二〇二三年十一月十日号、十二月十日号

ライフフィールドグループでの通信販売事業ではお歳暮と年末年始のご挨拶も兼ねた贈り物をご用意しております。下部のQRコードをスマートフォンのカメラで読み込んで頂くと厳選したカタログギフトをご覧いただけますので、是非ご活用ください。



真心込めてお花をお届けします。

FLOWER SHOP 優花

今年もお正月のご予約
はじめました！

毎年大人気のしめ飾り、みかんがついた竹じめ、お正月限定のアレンジメント、雑貨アイテムなど多数取り扱っております。しめ縄は神聖な場所を示すもので、飾っているところには不浄なものや悪霊は入れないと言われております。新年の始まりにいかがですか？



Instagram @FLOWERSHOP_YUUKA.0701

安心と信頼をお客様へ

株式会社プロテクト

2023年10月16日よりライフフィールドグループの株式会社プロテクトは家賃保証業務「プロテクト保証サービス」を開始いたしました。

滞納家賃や督促業務にお困りのオーナー様や管理会社様には是非ご案内ください。

皆様には今後とも変わらぬご支援とご愛顧を賜りますよう、心よりお願い申し上げます。

※ご不明な点等がございましたら、下記お問い合わせ先までご連絡をお願い申し上げます。



日頃よりこどもひろばどれみをご利用いただきありがとうございます。12月はクリスマスまでの期間中、店内に手作りのクリスマスツリーパネルを設置しております。お好きなオーナメントに色塗りをしてツリーに貼り付けて、立派なツリーを作りましょう！

今後ともこどもひろばどれみをよろしく
お願い致します。

[営業時間] 10:00~18:00
[料金] 大人1時間200円 子ども1時間600円

■西月隈店
福岡市博多区西月隈6-1-51
TEL:092-558-7900

■フォレオ博多店
福岡市博多区東那珂1-14-46
TEL:092-414-3305

<http://doremi-hiroba.jp>



株式会社 プロテクト
福岡県福岡市博多区竹下4丁目16-23
TEL : 092-588-3070

白ひげの滝(北海道)

LIFEFIELD諸岡

間取：1K~1LDK 専有面積
賃料：59,000~73,000円 29.40㎡~36.00㎡

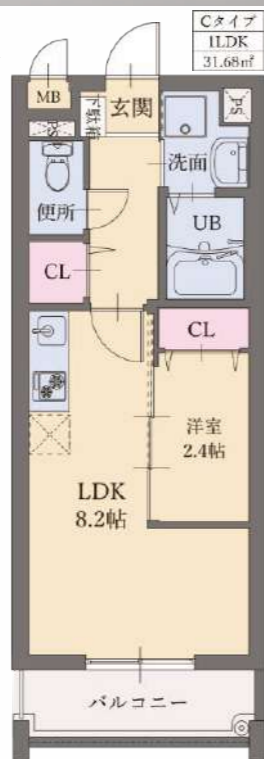
所在地：福岡市博多区諸岡2丁目8番1

賃料 59,000円~73,000円
共益費 4,000円
町費 400円
ライフフィールドエクスプレス 2,000円
駐車料 普:15,000円(税別) 軽12,000円(税別)
バイク置場 1,000円(税別)
ペット飼育可 賃料3,000円増額+礼金1ヶ月

・鉄筋コンクリート造 5階建/全36戸
・竣工：令和6年2月22日竣工
・間取/平米：1K/29.40㎡~1LDK/36.00㎡

建物設備

オートロック/エレベーター/防犯カメラ/宅配ボックス/エアコン/バス・トイレ別/システムキッチン/2口ガスコンロ/風呂追焚機能/洗浄便座付トイレ/浴室乾燥機/TVモニターホン/インターネット使い放題 各部屋1Gbps



株式会社 博多不動産管理 TEL：092-558-2034

LIFEFIELD二日市南

間取：1SLDK 専有面積
賃料：65,000~74,000円 40.02㎡

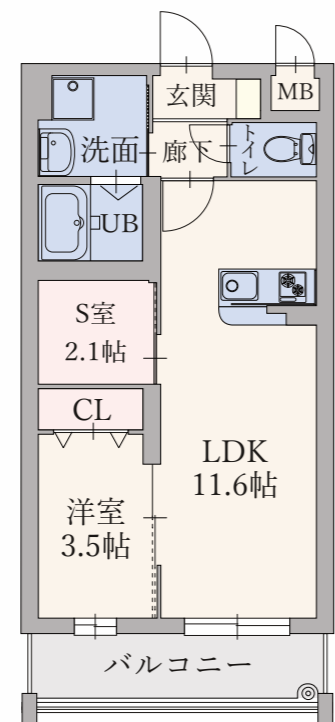
所在地：筑紫野市二日市南4丁目2-31

賃料 65,000円~74,000円
共益費 4,000円
町費 600円
ライフフィールドエクスプレス 2,000円
駐車料 15,000円(税別)
ペット飼育可 賃料3,000円増額+礼金1ヶ月

・鉄筋コンクリート造 5階建/全25戸
・竣工：令和5年8月31日竣工
・間取/平米：1SLDK / 40.02㎡

建物設備

オートロック/エレベーター/防犯カメラ/宅配ボックス/エアコン/バス・トイレ別/システムキッチン/2口ガスコンロ/風呂追焚機能/洗浄便座付トイレ/浴室乾燥機/TVモニターホン/インターネット使い放題 各部屋1Gbps



株式会社 博多不動産管理 TEL：092-558-2034

きらら保育園通信 Potato digging & orange picking

【親子芋掘り・みかん狩り遠足】



11月2日(木)に雁ノ巣レクリエーションセンターへ芋掘りに行きました。「大きいお芋見つけたよー!」「雪だるまみたいなのあった!」と色々な形のお芋を見つけて喜んでいました。お昼ご飯🍱を食べた後は、袋いっぱいになるまでどんぐり集めを楽しんでいました♡その後古賀市の「香林の園」にみかん狩り行ってきました。「どれが甘いかな〜?」と吟味しながら、ひとつ、またひとつ…どんどん食べるこどもたち。帰りのバスの中では、ウトウトしていたこどもたちでした。



きらら保育園では、月極保育はもちろん、急な用事でお子さんの預け先に困った時、ちょっとゆっくりしたい時、お仕事をしていない方も預けられます。短時間の一時保育も週コースのお預かりも行っていきます。気軽にお問い合わせください。



福岡市基準適合届出保育施設
きらら保育園


福岡市博多区銀天町3-5-20
TEL:092-586-1071 FAX:092-586-5010

西鉄雑餉隈駅から徒歩4分です。

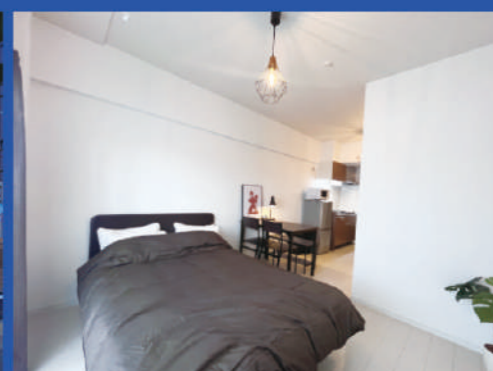
- 定員： 40名 対象年齢：4ヵ月~9歳
- 保育日： 月曜日~土曜日(日・祝日・お盆・年末年始は休園)
- 保育時間： 平日7:30~19:00(延長保育20:00まで)
土曜8:00~17:00(延長保育18:00まで)
- 職員： 園長及び保育士6名、保育補助2名

宿泊施設FreeLifeオープンのお知らせ

博多区銀天町2-2-21にあるLIFEFIELD銀天町12階の5部屋が令和5年10月19日に旅館業営業許可を取得し宿泊施設「Free Life」として11月18日より営業を開始いたしました。

一泊の宿泊料は5,500円からとなっており、 airbnb(エアビー)にて御予約ができます。当施設は、普通のマンションに住む感覚で宿泊できる新しい形態の宿泊施設でベッドやテレビ、テーブルセット、洗濯機、冷蔵庫などが完備されており、自分のペースで過ごすことができます。是非皆様のご利用をお待ちしております。この機会にぜひ、新しい宿泊体験をお楽しみください。

株式会社 博多不動産管理 宿泊事業部 092-558-2034



■料金設定

- ・宿泊料 1泊5,500円から
- ※金曜日及び土曜日の週末は1泊6,600円
- ※3連休、GW、盆、正月などは1泊11,000円
- ※特定日(コンサート等)は1泊11,000円以上
- ・追加ゲスト料 3人以上で1人につき2,200円
- ・週割(7泊以上) 宿泊料から10%割引