

LIFEFIELD新キャラクター 精霊ライフィのご紹介

ライフィは、株式会社LIFEFIELDのオリジナルキャラクター！突然、無限ループの異空間から地球にやってきました。その目的は、地球の環境破壊を改善し、人々の生活を持続可能なものにする事。

趣味	森を増やし、水をきれいにすること
大好物	太陽の光
性格	恩を受けたらしっかり返す「恩返し」キャラ
アイテム	想いのこもった「ループメガネ」
年齢	不明
血液型	なし



ライフィはSDGsを
テーマに活躍中！
ぜひ皆さまも
応援してくださいね。

株式会社 FreeLife 設立のお知らせ 株式会社LIFEFIELD 総務部

2023年11月から宿泊施設「FreeLife」の運営を開始しており、多くのお客様からご愛顧いただいておりますことを、心より感謝申し上げます。このたび、株式会社LIFEFIELDは、新たな事業展開として「株式会社FreeLife」を設立し、2025年1月6日より法人化する運びとなりました。

株式会社FreeLifeは、普通のマンションに住む感覚で宿泊できる新しい形態の宿泊施設の提供を目指し、より多くの皆さまに満足していただけるよう努めてまいります。

LIFEFIELDグループ全体として、今後ともさらなる価値提供を追求してまいります。引き続き、ご愛顧賜りますようお願い申し上げます。

【事業内容】

宿泊施設の運営および管理



株式会社planned イベントのお知らせ



2025年の早春より、皆さまにお楽しみいただけるイベントを企画いたしました。

1. 朗読劇ランチショー
——「愛する人へ」エディット・ピアフ物語——
開催日：2025年2月22日（開場12:00/朗読劇13:00）
料金：5,000円—ランチ代込み
場所：一品香雑餉隈店
内容：特別な朗読劇ランチショー。感動的なストーリーとランチのセットでお楽しみいただけます。

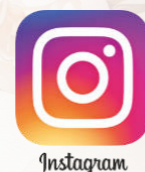
2. 博多券番 芸妓ショー
開催日：2025年4月（予定）
場所：一品香雑餉隈店内容
内容：博多券番の芸妓さんによる華やかなディナーショーです。新人芸妓さんの出演も予定しています。

皆さまのご参加を心よりお待ちしております。

真心込めてお花をお届けします。

FLOWER SHOP 優花

フラワーショップ優花がさらに広くなりました！
店舗裏のコンテナハウスと接続する工事が完了し販売スペースが拡大。より豊富なアイテムを揃え、皆さまのご来店をお待ちしております！



Instagram



@FLOWERSHOP_YUUKA0701

福岡市博多区板付6丁目13-15
TEL : 092-592-3531 営業時間：10:00～17:00

ライフフィールドホールディングス広報紙

ホームベース

2025 1
JANUARY
NO.90



迎春

2025



平素は格別のお引き立てを賜り有り難く厚く御礼申し上げます
 今年も皆様にとって幸多き一年になりますようお祈り申し上げます
 令和七年 元旦 株式会社LIFEFIELD 代表取締役 原野 昌季

きらら保育園通信 Parents' Observation Day

断面から広がる世界! 野菜で学ぶ食育のひととき

12月14日(土)に保育参観を行いました。今回は、食育の一環として「野菜」をテーマに、普段何気なく見ている野菜の色や形、重さや匂いを学びました。実際に触れてみたり、目の前で野菜を切る音を聞いたり、切った断面を観察したりして、子どもたちは「うわ〜すごい!」と目を輝かせていました。

そのあとは、みんなで豚汁をいただきました。「これ白菜だ」「人参あった」と野菜を探しながら楽しく食べる子どもたち。温かい豚汁を食べながら笑顔が広がる素敵な時間となりました。食育を通して、食べ物への興味を深めるだけでなく、日々の食卓での会話がより豊かになるきっかけになれば幸いです。



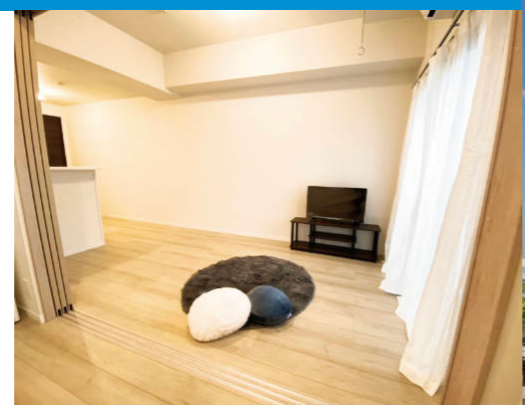
きらら保育園では、月極保育はもちろん、急な用事でお子さんの預け先に困った時、ちょっとゆっくりしたい時、お仕事をしていない方も預けられます。短時間の一時保育も週コースのお預かりも行っていきます。気軽にお問い合わせください。

福岡市基準適合届出保育施設
きらら保育園
 福岡市博多区銀天町3丁目5-20
 TEL:092-586-1071 FAX:092-586-5010

- 西鉄雑餉隈駅から徒歩4分です。**
- 定員: 40名 対象年齢: 4ヵ月~9歳
 - 保育日: 月曜日~土曜日(日・祝日・お盆・年末年始は休園)
 - 保育時間: 平日7:30~19:00(延長保育20:00まで)
土曜8:00~17:00(延長保育18:00まで)
 - 職員: 園長及び保育士6名、保育補助2名

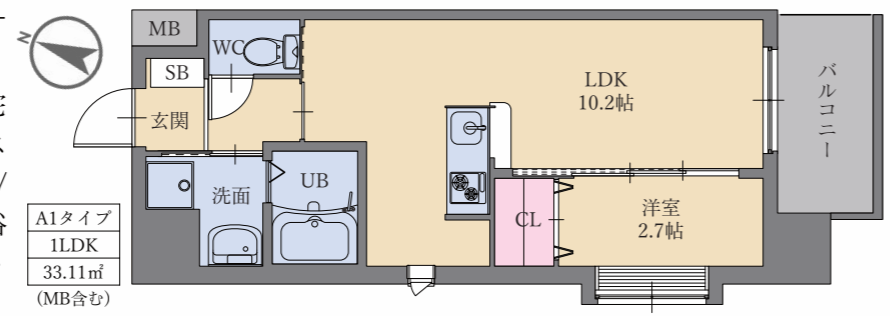
LIFEFIELD 国際空港前

所在地: 福岡市博多区上牟田1丁目30-35
 賃料 70,000円~78,000円
 共益費 4,000円
 駐車料 15,000~17,000円(税別)
 ライフフィールドエクスプレス 2,000円/月
 ペット飼育可 賃料3,000円/増額+礼金1ヶ月



- ・鉄筋コンクリート造14階建/全78戸
- ・竣工: 令和7年1月31日予定
- ・間取/平米: 1LDK/33.11㎡

【建物設備】
 オートロック/エレベーター/防犯カメラ/宅配ボックス/エアコン/バス・トイレ別/システムキッチン/2口ガスコンロ/風呂追焚機能/室内洗濯機置場/室内物干し/洗浄便座付/浴室乾燥機/TVモニターホン/インターネット使い放題 各部屋1Gbps



一品香



新年のご宴会は一品香で!

新しい年の始まりを、一品香の本格中華でお祝いしませんか? 一品香は、本格的な中国料理が気軽に楽しめる中華レストランです。中華の職人こだわりの定番中華から季節限定メニューまで、様々な本格料理をお楽しみいただけます。ご家族様やご友人様など、宴会のシーンに応じた最適なコースメニューや、冬限定メニューもご用意しております。新年会プランのご予約を受付しておりますが、人気の時間帯は早めに埋まることが予想されますので、お早めのご予約をおすすめします。皆さまのご来店を、スタッフ一同、心よりお待ちしております。ぜひ、一品香で特別なひとときをお楽しみください。

- 【一品香 雑餉隈店】
 福岡市博多区竹丘町2丁目3-9 TEL: 092-501-7878
- 【一品香 大野城店】
 大野城市川久保1丁目10-7 TEL: 092-586-6789

LIFEFIELD 開運カードご紹介

先日開催された当社主催の大忘年会で、関係者の皆さまへ「開運カード」を配布いたしました。このカードは、七福神に扮した当社のオリジナルキャラクターが描かれたデザインで、開運とツキをもたらすお守りとして特別に制作いたしました。

さらに、関係者の皆さまに感謝の気持ちを込めて、LIFEFIELDグループの対象施設をご利用の際に、各店舗レジにてご提示いただくと、ご利用金額が「10%OFF」となるお得な特典がついております。これからも人と地域社会に貢献するグループ企業を目指して、皆さまに喜んでいただける取り組みを続けてまいります。



株式会社 博多不動産管理
 TEL: 092-558-2034

